



Norrköping 2012-02-16

## Vindros för Växjö A

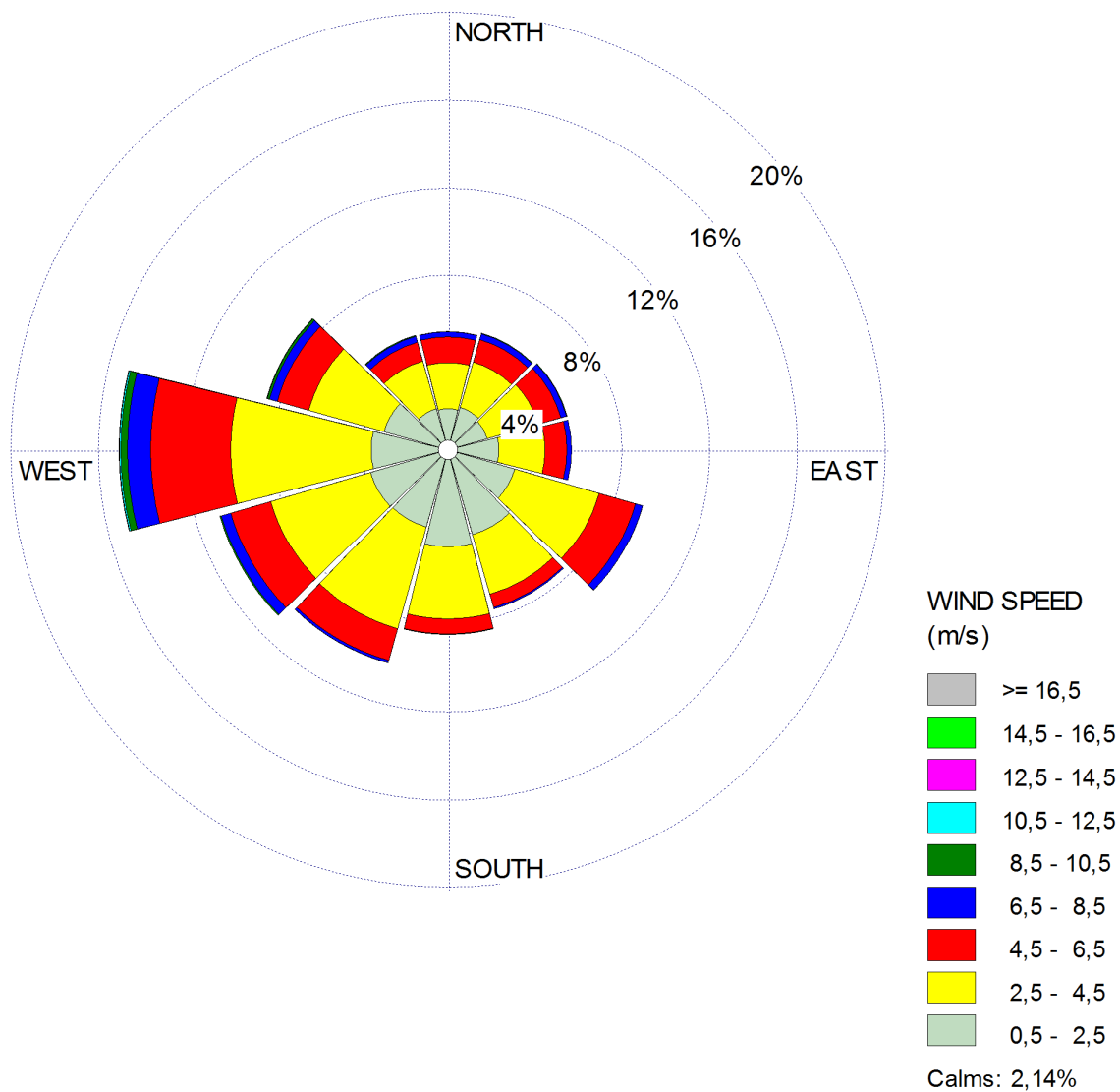
Vindrosen i figur 1 visar vindriktningsförhållandena och fördelningen på 12 vindriktningar och 9 vindhastighetsklasser förutom lugnt (0-0.4 m/s). Underlaget till vindrosen är observationer 8 gånger/dygn under perioden 2007-2011. Den vinden som anges är 10-minuters medelvind och gäller på 10 meters höjd över mark. Vindriktningen anger den riktning varifrån vinden kommer. Vindhastighetsklasserna förklaras i figuren. Ringar för 4, 8, 12, 16 och 20 % av tiden finns utritade.

I figur 2 visas vindhastighetsfördelningen.

Med vänlig hälsning

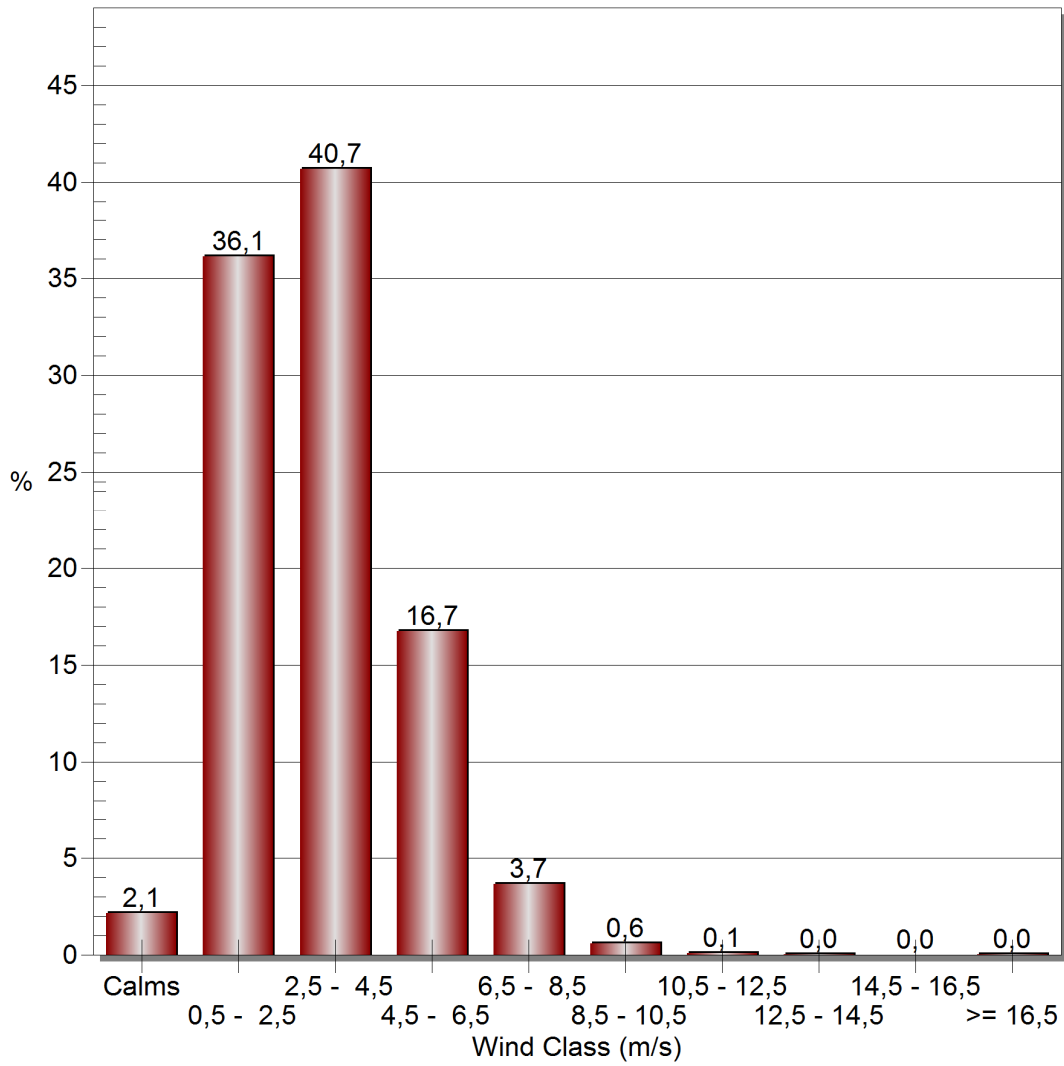
SMHI , Kundtjänst Torny Axell tel 011-4958168

Figur 1. Vindros Växjö A 2007-2011



Figur 2. Vindhastighetsfördelning Växjö 2007-2011.

## Wind Class Frequency Distribution



Sveriges meteorologiska och hydrologiska institut  
601 76 Norrköping

Växel samtliga kontor 011-495 80 00, Fax 011-495 80 01

SMHI  
Box 40  
190 45 STOCKHOLM-ARLANDA

SMHI  
Nya Varvet 31  
426 71 VÄSTRA FRÖLUNDA

SMHI  
Oceanografiska laboratoriet  
Nya Varvet 31  
426 71 VÄSTRA FRÖLUNDA

SMHI  
Hans Michelsensg. 9  
211 20 MALMÖ

SMHI  
Universitetsallén 32  
851 71 SUNDSVALL